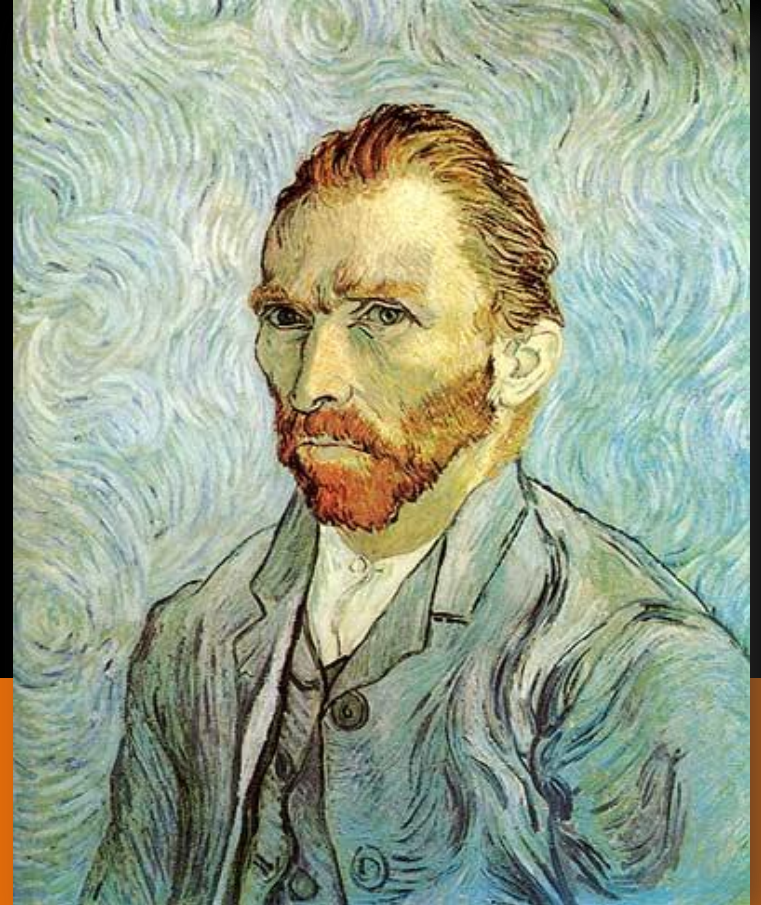


# AUTORRETRATO EN UN PÁRRAFO

## ¿De qué se trata?

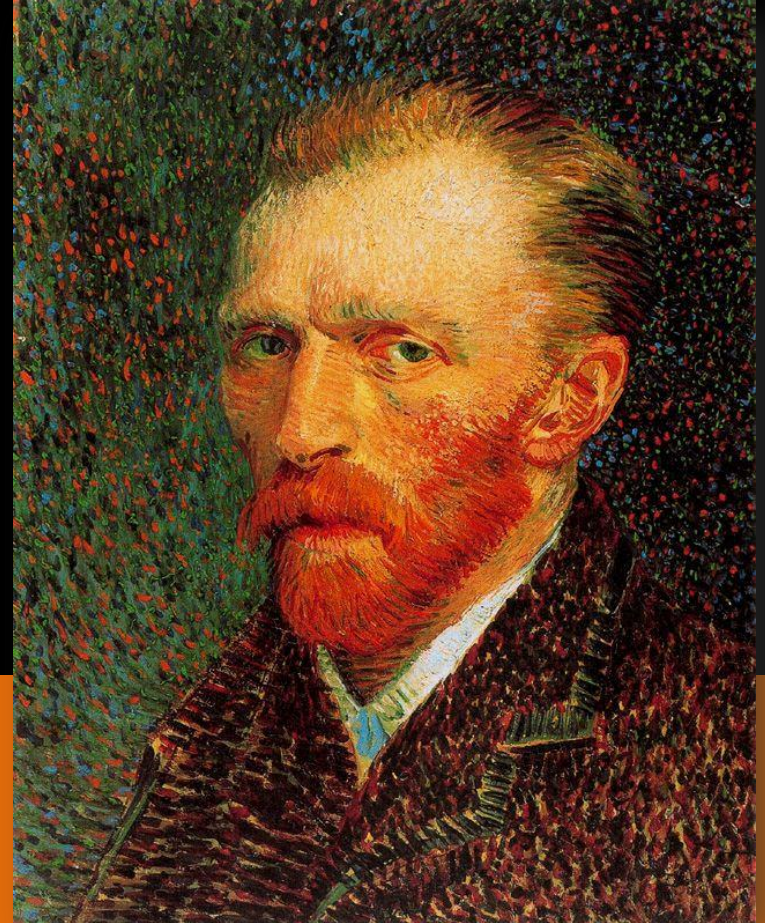
El autorretrato es la descripción que una persona hace sí misma. Cuando sólo tiene en cuenta los rasgos físicos se denomina **prosopografía**; y si resalta más los aspectos psicológicos y morales toma el nombre de **etopeya**. De lo que se trata, entonces, es de hacer una **etopeya** en la que se describan las cualidades, el carácter, los gustos, la forma de ser y de actuar de cada maestrante.





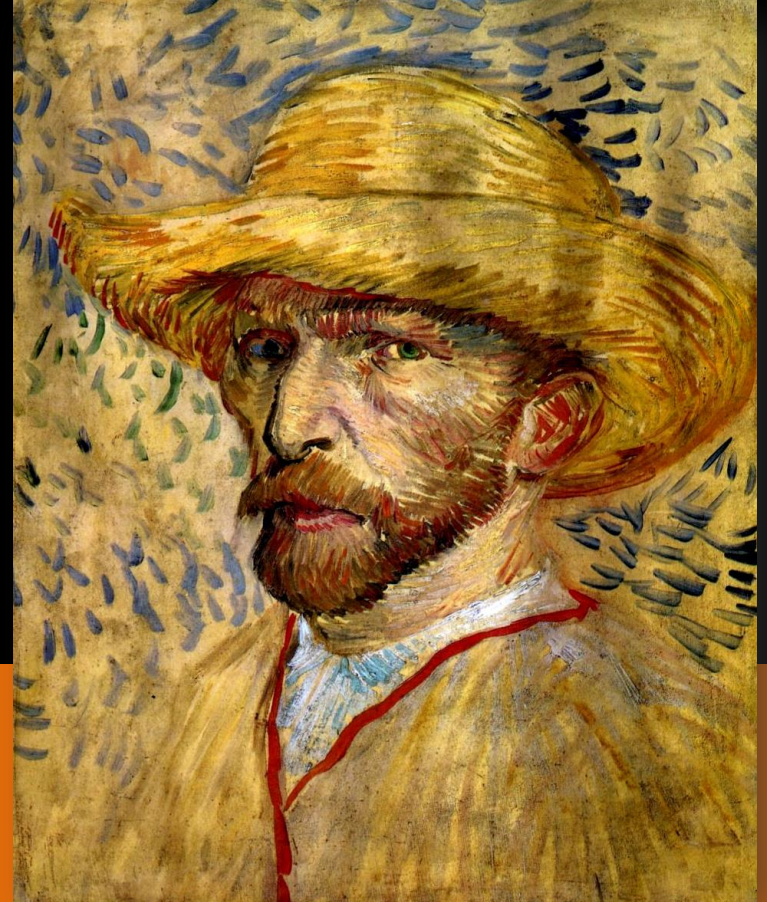
## ¿Qué debo tener presente?

Ante todo es un ejercicio de indagación sobre sí mismo. No es un listado de ideales sino un genuino retrato ético de la persona: sus rasgos de personalidad, sus hábitos, su dimensión afectiva. La etopeya es un ajuste de cuentas con las debilidades y los talentos, con las creencias y las pasiones que delinean una identidad. También es la búsqueda de las palabras precisas para describir a una persona.

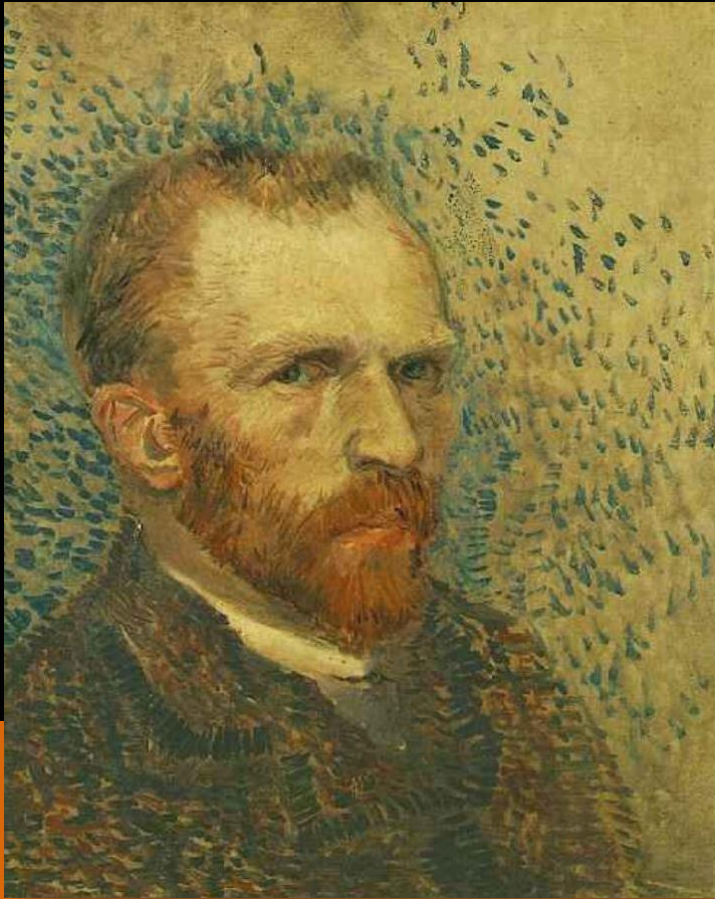


## ¿Cómo lo voy a presentar?

Primero proceda a escribir la etopeya en un párrafo, en fuente times new roman de 12 puntos, interlineado 1,5. El texto tendrá una extensión entre 12 y 15 líneas. Después de haber redactado el texto proceda a subirlo al blog como comentario a la entrada titulada: “Describir un carácter”. Luego, esté atento a la respuesta de dicho comentario y atienda las correcciones sugeridas.







**“La etopeya es el resultado de someter a examen riguroso los hábitos, las creencias, la forma de interactuar, los gustos y deseos de un ser humano”.**